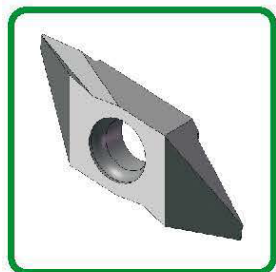


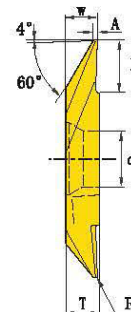
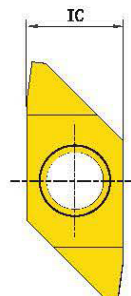


**КАТАЛОГ ИНСТРУМЕНТА
SWISS TYPE**

Пластина для точения ТКФВ.



Показано правое исполнение



Обозначение	Размеры							Державка
	IC	T	W	A	L	d	R	
Правые пластины								
TKFB12R15005M	8.7	3	1.50	0.25	2.6	5.0	0.06	KTKFR**12
TKFB12R28005M			2.8	0.3	4.6		0.10	
TKFB12R28010M							0.15	
TKFB16R38005M	9.5	4	3.8	0.3	6.3		0.15	KTKFR**16
TKFB16R38010M								

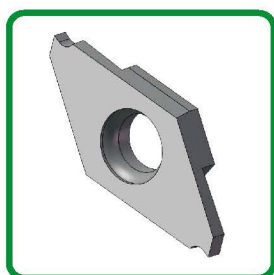
Сплав NP5700



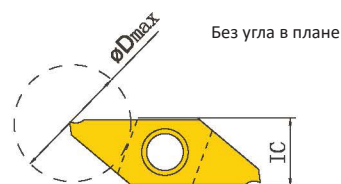
Пример заказа: TKFB12R28010M-NP5700 - 10 шт.

Минимальный заказ: 10 шт.

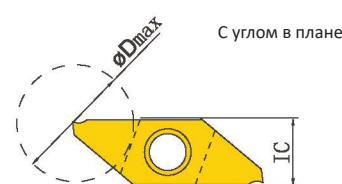
Пластина для отрезки ТКФ.



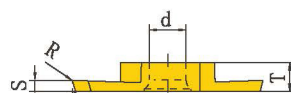
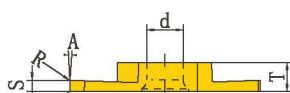
«S» - стружколом



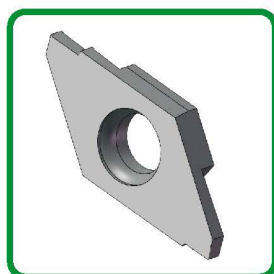
Без угла в плане



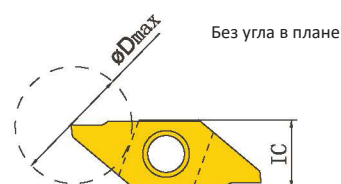
С углом в плане



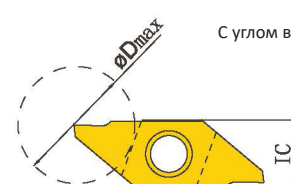
Внимание! Угол в плане «А» указан после установки пластины на державку и зависит от ориентации державки на станке.



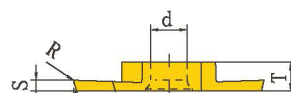
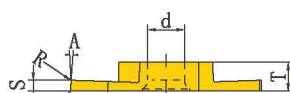
«NB» - без стружколома



Без угла в плане



С углом в плане

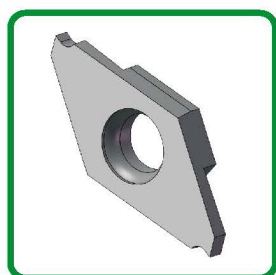


Внимание! Угол в плане «А» указан после установки пластины на державку и зависит от ориентации державки на станке.

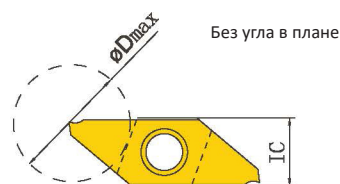
Обозначение		Размеры						
Правые пластины	Левые пластины	IC±0.02	T±0.02	A	d	S ±0.03	D	R
TKF12R050-S	TKF12L050-S*	8.7	3	0°	5	0.5	5	0.03
TKF12R070-S	TKF12L070-S*					0.7	8	
TKF12R100-S	TKF12L100-S					1.0	12	
TKF12R150-S	TKF12L150-S					1.5		
TKF12R200-S	TKF12L200-S					2.0		
TKF12R050-S16R	TKF12L050-S16L*	8.7	3	16°	5	0.5	5	0.05
TKF12R070-S16R	TKFL12070-S16L*					0.7	8	
TKF12R100-S16R	TKF12L100-S16L*					1.0	12	
TKF12R150-S16R	TKF12L150-S16L*					1.5		
TKF12R200-S16R	TKF12L200-S16L*					2.0		
TKF12R050-NB	TKF12L050-NB*	8.7	3	0°	5	0.5	5	0.03
TKF12R070-NB	TKF12L070-NB*					0.7	8	
TKF12R100-NB	TKF12L100-NB*					1.0	12	
TKF12R150-NB	TKF12L150-NB*					1.5		
TKF12R200-NB	TKF12L200-NB*					2.0		
TKF12R050-NB-20DR	TKF12L050-NB-20DR*	8.7	3	20°	5	0.5	5	0.05
TKF12R070-NB-20DR	TKF12L070-NB-20DR*					0.7	8	
TKF12R100-NB-20DR	TKF12L100-NB-20DR*					1.0	12	
TKF12R150-NB-20DR	TKF12L150-NB-20DR*					1.5		
TKF12R200-NB-20DR	TKF12L200-NB-20DR*					2.0		

* Полустандртные изделия.

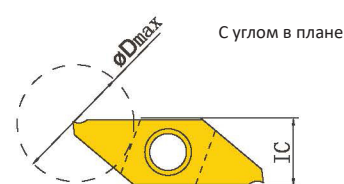
Пластина для отрезки ТКФ.



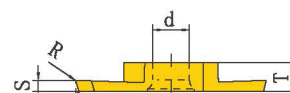
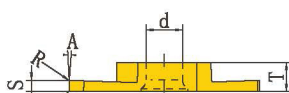
«S» - стружколом



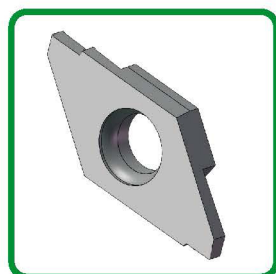
Без угла в плане



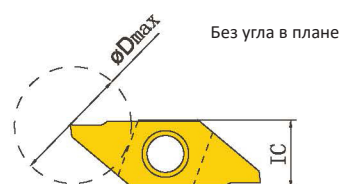
С углом в плане



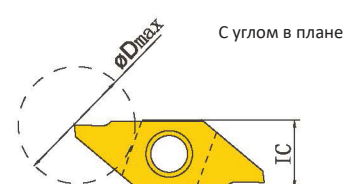
Внимание! Угол в плане «А» указан после установки пластины на державку и зависит от ориентации державки на станке.



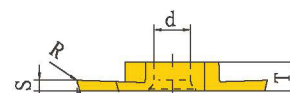
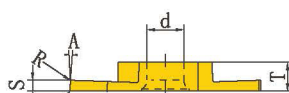
«NB» - без стружколома



Без угла в плане



С углом в плане

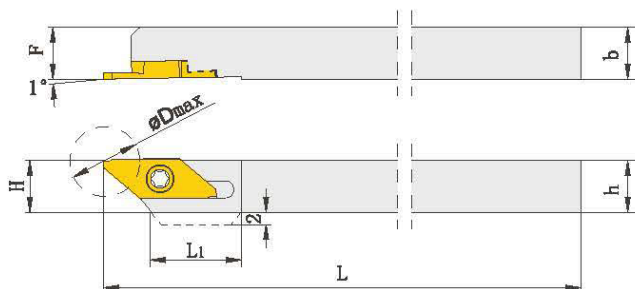


Внимание! Угол в плане «А» указан после установки пластины на державку и зависит от ориентации державки на станке.

Обозначение		Размеры						
Правые пластины	Левые пластины	IC±0.02	T±0.02	A	d	S ±0.03	D	R
TKF16R100-S	TKF16L100-S*	9.5	4	0°	5	1.0	16	0.05
TKF16R150-S	TKF16L150-S					1.5		
TKF16R200-S	TKF16L200-S					2.0		
TKF16R250-S	TKF16L250-S					2.5		
TKF16R300-S	TKF16L300-S					3.0		
TKF16R100-S16R	TKF16L100-S16R*	9.5	4	16°	5	1.0	16	0.05
TKF16R150-S16R	TKF16L150-S16R*					1.5		
TKF16R200-S16R	TKF16L200-S16R*					2.0		
TKF16R250-S16R	TKF16L250-S16R*					2.5		
TKF16R300-S16R	TKF16L300-S16R*					3.0		
TKF16R100-NB	TKF16L100-NB*	9.5	4	0°	5	1.0	16	0.05
TKF16R150-NB	TKF16L150-NB*					1.5		
TKF16R200-NB	TKF16L200-NB*					2.0		
TKF16R250-NB	TKF16L250-NB*					2.5		
TKF16R300-NB	TKF16L300-NB*					3.0		
TKF16R100-NB-20DR	TKF16L100-NB-20DR*	9.5	4	20°	5	1.0	16	0.05
TKF16R150-NB-20DR	TKF16L150-NB-20DR*					1.5		
TKF16R200-NB-20DR	TKF16L200-NB-20DR*					2.0		
TKF16R250-NB-20DR	TKF16L250-NB-20DR*					2.5		
TKF16R300-NB-20DR	TKF16L300-NB-20DR*					3.0		

* Полустандртные изделия.

Державка универсальная.



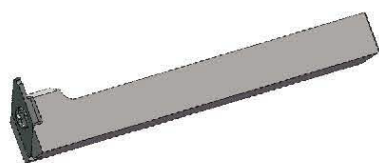
Показано правое исполнение

Внимание!

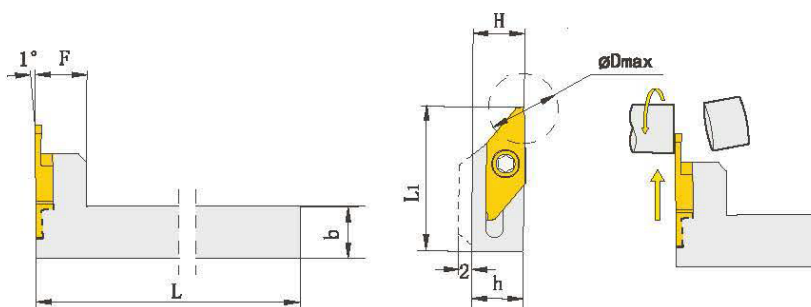
Для левых державок необходимо использовать левые пластины.
Для правых державок необходимо использовать правые пластины.

Обозначение		Размеры							Пластина режущая		Винт	Ключ
Правое исполнение	Левое исполнение	h	b	H	F	L	D	L1	Правая	Левая		
КТКFR1010K-12	КТКFL1010K-12	10	10	10	10	125	12	15	TKF12R** TKFB12R**	TKF12L** TKFB12L**	L60M4x10	T15
КТКFR1212K-12	КТКFL1212K-12	12	12	12	12	85						
КТКFR1212M-12	КТКFL1212M-12	12	12	12	12	150						
КТКFR1616M-12	КТКFL1616M-12	16	16	16	16							
КТКFR2020M-12	КТКFL2020M-12	20	20	20	20	16	20	TKF16R** TKFB16R**	TKF16L** TKFB16L**			
КТКFR1010K-16	КТКFL1010K-16	10	10	10	10					125		
КТКFR1212K-16	КТКFL1212K-16	12	12	12	12					85		
КТКFR1212M-16	КТКFL1212M-16	12	12	12	12					150		
КТКFR1616M-16	КТКFL1616M-16	16	16	16	16							
КТКFR2020M-16	КТКFL2020M-16	20	20	20	20							

Державка универсальная.

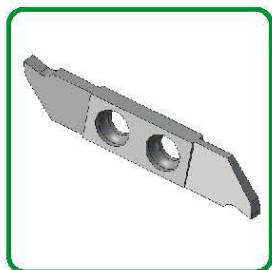


Показано правое исполнение

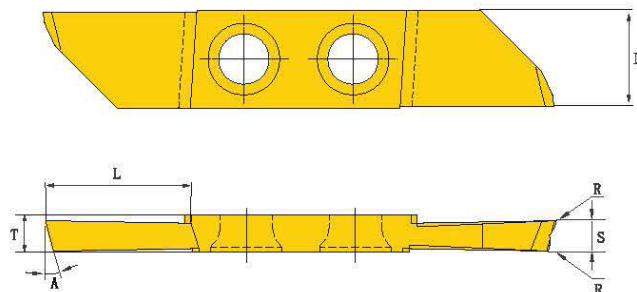


Обозначение	Размеры							Пластина режущая	Винт	Ключ
Правое исполнение	h	b	H	F	L	D	L1	Правая		
КТКFL1010F-12-A90	10	10	10	10	80	12	16	TKF12R** TKFB12R**	L60M4x10	T15
КТКFL1212F-12-A90	12	12	12	12	80		20			
КТКFL1616H-12-A90	16	16	16	16	100		24			
КТКFL2020K-12-A90	20	20	20	20	125		30			
КТКFL1010K-16-A90	10	10	10	10	80	16	16	TKF16R** TKFB16R**		
КТКFL1212F-16-A90	12	12	12	12	80		20			
КТКFL1616H-16-A90	16	16	16	16	100		24			
КТКFL2020K-16-A90	20	20	20	20	125		30			

Пластины отрезные.

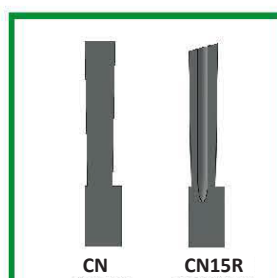
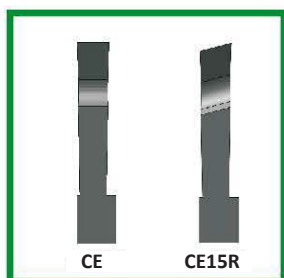


Показано правое исполнение

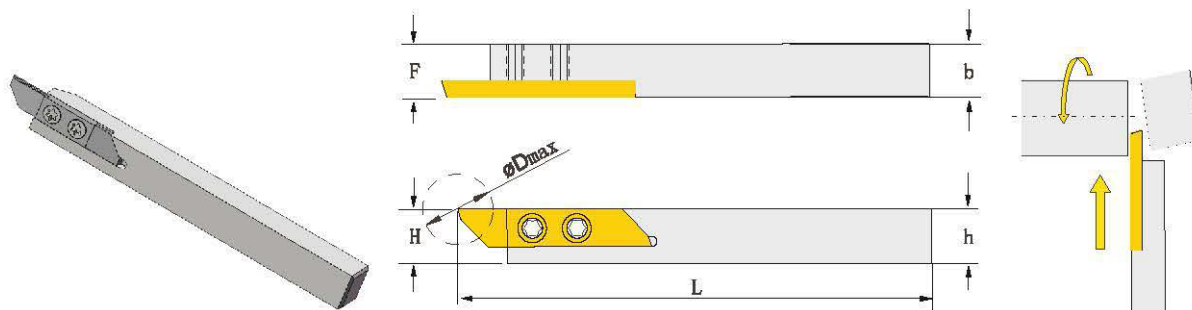


Обозначение		Размеры					
Правые пластины	Левые пластины*	IC±0.01	T±0.01	A	S ±0.01	L	R
THC42R100-CE	THC42L100-CE	7.94	3.07	0	1.00	5	0.06
THC42R100-CE15R	THC42L100-CE15L			15	1.00		0.06
THC42R150-CE	THC42L150-CE			0	1.50	8.5	0.06
THC42R150-CE15R	THC42L150-CE15L			15	1.50		0.06
THC42R200-CE	THC42L200-CE		0	2.00	11.5	0.1	
THC42R200-CE15R	THC42L200-CE15L		15	2.00		0.1	
THC42R250-CE	THC42L250-CE		0	2.50		0.1	
THC42R250-CE15R	THC42L250-CE15L		15	2.50		0.1	
THC42R300-CE	THC42L300-CE		0	3.00	11.5	0.2	
THC42R300-CE15R	THC42L300-CE15L		15	3.00		0.2	
THC42R340-CE	THC42L340-CE		0	3.40	3.47	0.2	
THC42R340-CE15R	THC42L340-CE15L		15	3.40		0.2	
THC42R200-CN	THC42L200-CN		3.07	0	2.00	11.5	0.1
THC42R200-CU15R	THC42L200-CU15L			15	2.00		0.1
THC42R250-CN	THC42L250-CN			0	2.50	0.1	
THC42R250-CU15R	THC42L250-CU15L			15	2.50	0.1	
TCH42R300-CN	TCH42L300-CN	0		3.00	0.2		
TCH42R300-CU15R	TCH42L300-CU15L	15		3.00	0.2		

* Полустандртные изделия.



Державки для отрезки. Крепление пластины двумя винтами.



Показано правое исполнение

Внимание!

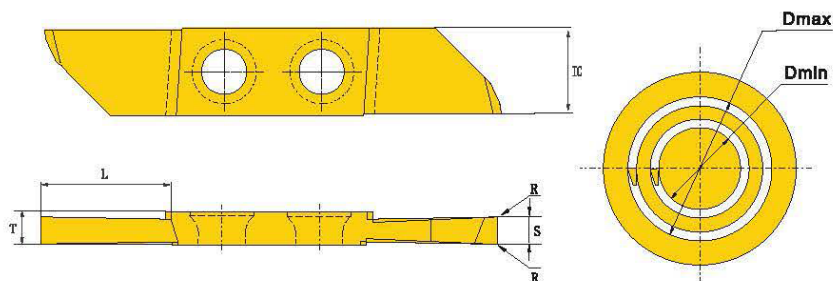
Для левых державок необходимо использовать левые пластины.
Для правых державок необходимо использовать правые пластины.

Обозначение		Размеры						Пластина режущая		Винт	Ключ
Правое исполнение	Левое исполнение	h	b	H	F	L	D	Правая	Левая		
THCR1010J42	THCL1010J42	10	10	10	10	110	21	THC42R**	THC42L**	L60M4x10	T15
THCR1212J42	THCL1212J42	12	12	12	12	110					
THCR1616J42	THCL1616J42	16	16	16	16	110					
THCR2020K42	THCL2020K42	20	20	20	20	125					
THCR2525M42	THCL2525M42	25	25	25	25	150					

Пластины УДЛИНЕННЫЕ для обработки торцевой канавки.

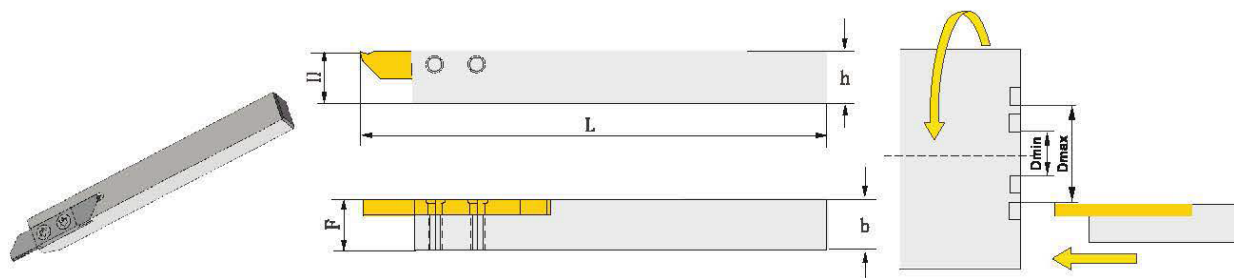


Показано правое исполнение



Обозначение	Размеры					Державка	Dmin
	IC±0.01	T±0.01	S ±0.01	L	R		
Левые пластины							
THC42L200DM10-CE	7.94	3.07	2.00	9	0.06	THCL**42	10
THC42L250DM10-CE			2.50	11.5	0.10		
THC42L300DM10-CE			3.00	11.5	0.15		
THC42L340DM10-CE		3.47	3.40	11.5	0.15		

Державка для обработки торцевых канавок.



Показано правое исполнение

Внимание!

Для левых державок необходимо использовать левые пластины

Обозначение	Размеры					Пластина режущая	Dmin	Винт	Ключ
	h	b	H	F	L				
THCL1010J42	10	10	10	10	110	THC42L**DM10	10	L60M4x10	T15
THCL1212J42	12	12	12	12	110				
THCL1616J42	16	16	16	16	110				
THCL2020K42	20	20	20	20	125				
THCL2525M42	25	25	25	25	150				

ООО «ЛИКОН»
Телефон/факс: +7-495-118-01-17
e-mail: info@likon-rus.ru
www.likon-rus.ru

Наш региональный представитель

